

# Fem l'escola que volem



## Preinscripció escolar 2024-2025

Construïm futurs en una escola  
inclusiva, de qualitat i amb igualtat  
d'oportunitats per a tothom.

8-20  
març  
2024

Educació secundària  
obligatòria

Més informació a:  
**edubcn.cat**

# Benvinguts i benvingudes



De l'escola a l'institut,  
un pas de continuïtat



# Construïm una xarxa d'instituts...

- ✓ **Equivalents**
- ✓ **De proximitat**
- ✓ **Amb projectes de qualitat**
- ✓ **Amb continuïtat pedagògica**
- ✓ **I que suma per a tothom:  
per l'equitat i la inclusió.**



## Compromís amb l'equitat i la inclusió: és progrés educatiu si ho és per a totes i tots

Cada infant o jove és diferent i el sistema educatiu està preparat per **atendre qualsevol alumne i acompanyar-lo amb els suports necessaris i mesures com les places de reserva perquè pugui progressar amb la resta de companys**, sigui quina sigui la seva situació o necessitat educativa:

Treballem contra la segregació escolar.

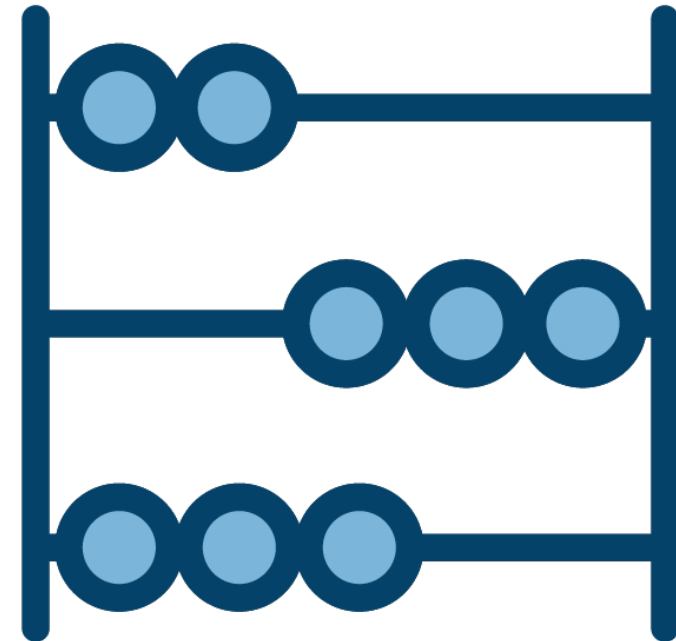
Impulsem una escola inclusiva.



## Què vol dir lluitar contra la segregació i per a l'equitat educativa?

Vol dir que...

- Garantim les **mateixes oportunitats educatives** als infants i joves amb necessitats econòmiques, oferint els recursos per cobrir les **condicions materials bàsiques** (beques menjador, material escolar...) i un **acompanyament educatiu**.
- Que **cada centre sigui un reflex del seu barri**, perquè això afavoreix l'aprenentatge i l'èxit educatiu de tots els infants. Per això, **reservem places** a tots els centres per a una escolarització equilibrada de l'alumnat amb necessitats de suport educatiu.

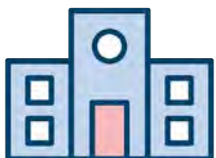




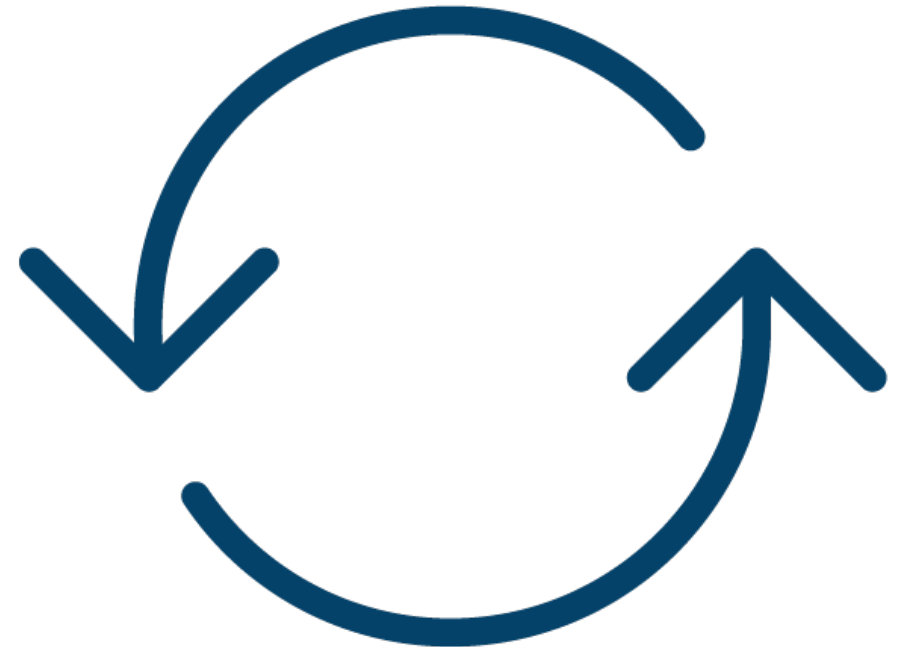
## Treballem per la continuitat pedagògica

Escoles i instituts treballen **itineraris educatius i de creixement coherents**. Els **Instituts Escola** ofereixen una educació 3-16 i les **Unitats Educatives de Referència** coordinen projecte de 2-3 escoles amb un institut de referència.

### 1. Instituts Escola



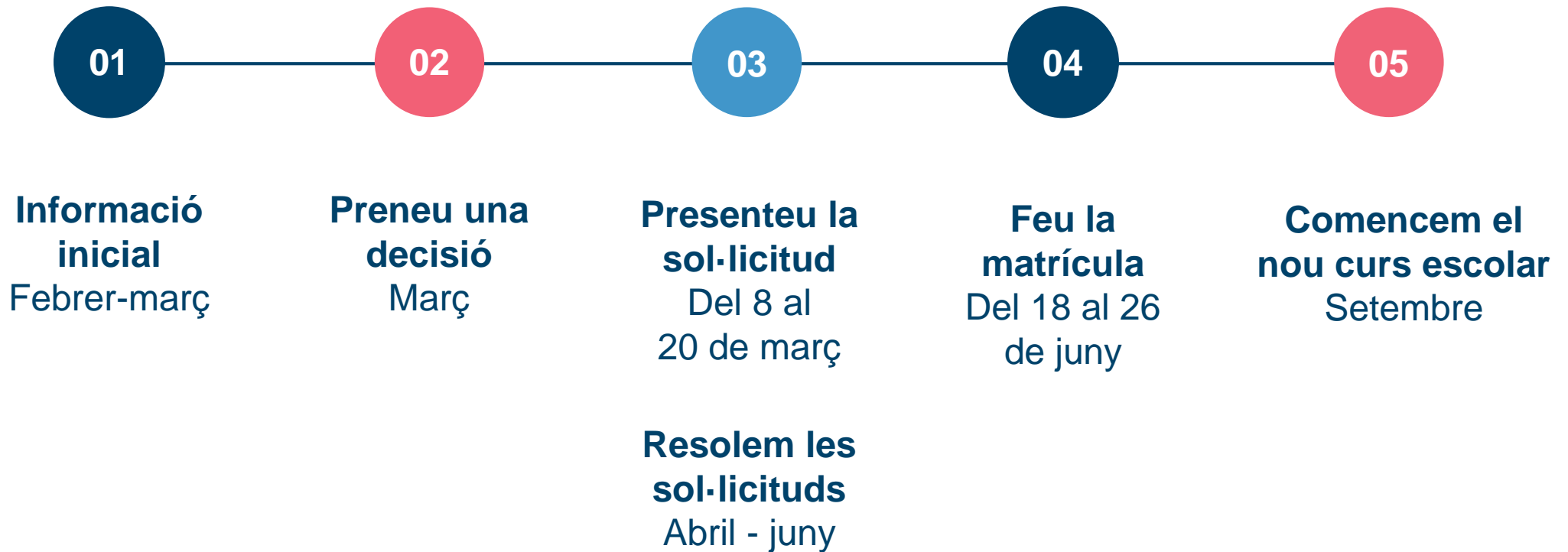
### 2. Instituts de referència



# El procés de preinscripció pas a pas



## 5 etapes







## Preinscripció

La preinscripció és imprescindible per obtenir plaça per al vostre fill o filla en un dels més de 400 centres de la xarxa educativa de Barcelona sostinguts amb fons públics.



Del 8 al 20 de març



## Matrícula

La matrícula és la confirmació de la inscripció del vostre fill o filla a la plaça assignada al nou centre.



Del 18 al 26 de juny

## On informar-se



**edubcn.cat**

Consorci d'Educació  
de Barcelona

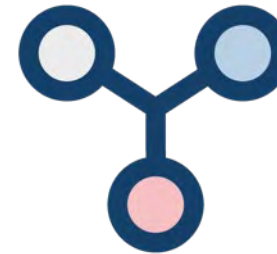
**preinscripcio.gencat.cat**

Departament d'Educació



**Oficines de suport  
a l'escolarització**  
(cita prèvia web)

**Informació telefònica**  
**012 i 010**



**Activitats de portes  
obertes, webs i xarxes  
socials dels centres**



**Famílies  
i AFA**

## Oficines de suport a l'escolarització



**Atenció informativa a les famílies**, a partir del 4 de març

- Trucant: al **012** o al **935 511 0 00**
- Per internet: al web **edubcn.cat**

**Suport a la preinscripció en línia**, a partir del 8 de març **(amb cita prèvia)**

- **Ciutat Vella** (placeta del Pi, 2)
- **Eixample** (carrer de Roger de Llúria, 1-3)
- **Gràcia-Horta-Guinardó** (carrer de la Mare de Déu de la Salut, 87)
- **Nou Barris** (carrer de Nil, 27 i carrer de Vallcivera, 14)
- **Sant Andreu** (carrer del Montsec, 20-22)
- **Sant Martí** (carrer de Cristòbal de Moura, 223)
- **Sants-Montjuïc** (plaça d'Espanya, 5, planta baixa)
  
- **Oficina d'Atenció del Consorci d'Educació de Barcelona**  
Carrer de Roger de Llúria, 1-3



# edubcn.cat

Web del Consorci



Cercador de portes obertes



Centres de proximitat



Guia de centres



Oferta de places per centre



# preinscripcio.gencat.cat

Web del Departament d'Educació



Sol·licitud de preinscripció  
en línia

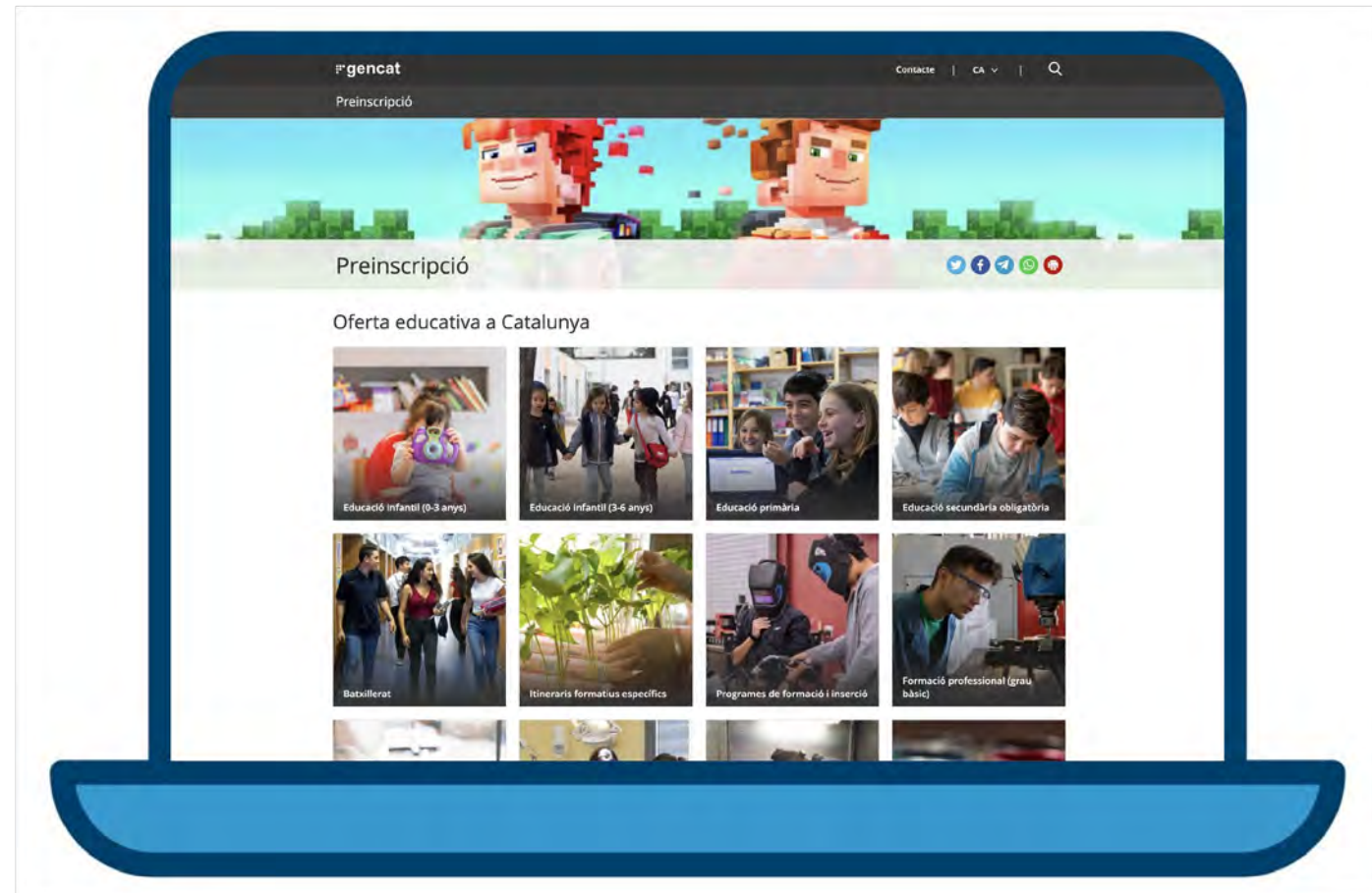


Tota la informació del procés



Centre d'Ajuda amb materials  
informatius de suport:

- Vídeos tutorial
- Podcast
- Guia de preinscripció



## Quina informació hem de tenir en compte

- Visiteu els centres
- Pregunteu i contrasteu** sense pressuposar
- La continuïtat entre** primària-secundària (instituts de referència) i projecte educatiu
- L'acollida** de l'alumnat i tutories
- La relació amb les **famílies**
- El **funcionament**
- L'oferta de places**, tenint en compte germans i places reservades per alumnat amb necessitats educatives específiques
- La comunitat educativa**



## Què aporten les famílies?

<b>Aportacions necessàries*</b>	<b>Centres públics</b>	<b>Centres concertats</b>
Material de suport educatiu	<input checked="" type="checkbox"/>	<input checked="" type="checkbox"/>
Sortides i convivències	<input checked="" type="checkbox"/>	<input checked="" type="checkbox"/>
<b>Aportacions voluntàries*</b>		
Quota AMPA/AFA	<input checked="" type="checkbox"/>	<input checked="" type="checkbox"/>
Quota serveis addicionals:	<input checked="" type="checkbox"/>	<input checked="" type="checkbox"/>
Servei de menjador		
Activitats extraescolars		
<b>Altres aportacions no obligatòries*</b>		
Quota d'hores complementàries		<input checked="" type="checkbox"/>
Quota de fundacions, cooperatives...		<input checked="" type="checkbox"/>

\* L'alumnat reconegut com NEE B queda exempt d'aquestes aportacions.



## Calendari: 11 moments clau

1. **Informació de l'oferta inicial.** 5 de març
2. **Presentació de sol·licituds.** Del 8 al 20 de març
3. **Llistes de barem provisionals.** 19 d'abril
4. **Reclamacions a la baremació.** Del 19 al 25 d'abril
5. **Llistes de barem definitives.** 30 d'abril
6. **Sorteig: número de desempat.** 6 de maig
7. **Llistes ordenades definitives.** 8 de maig
8. **Ampliació de peticions.** NEE B 14 i 15 de maig. Ordinàries: del 29 al 31 de maig
9. **Oferta final de places.** 7 de juny
10. **Llistes d'adjudicacions i llistes d'espera.** 10 de juny
11. **Matrícula.** Del 18 al 26 de juny

*Calendari provisional (pendent de resolució)*





## L'adscripció, el sistema de punts i la primera opció

Tindreu **preferència** per accedir a un **centre de secundària adscrit** al vostre centre de primària.

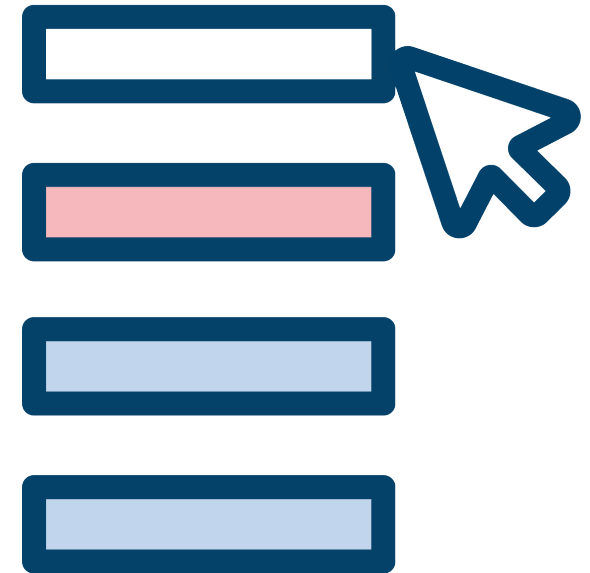
Si hi ha més sol·licituds que oferta de places, la **puntuació** serveix per ordenar i desempatar i es fa a partir de l'existència de germans i la proximitat respecte al centre triat en primera opció. La preferència es manté en totes les opcions de centres adscrits si no introduïm una opció de centre no adscrit. La puntuació, però, es manté (s'arrossega) en la resta d'opcions sol·licitades.



## Es pot demanar plaça a instituts sense adscripció?

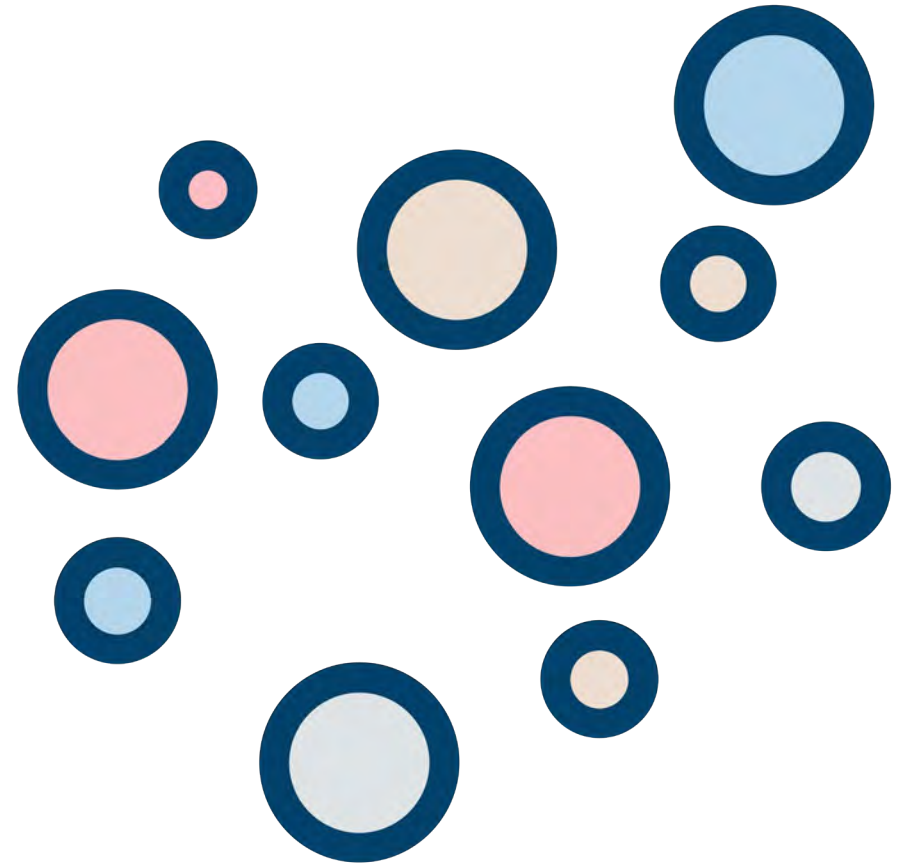
Quan sol·licites plaça a un institut al qual la teva escola no està adscrita, **perds el dret d'adscripció per aquest centre i per a tots els centres que estiguin a continuació de la teva llista**, encara que hi estiguis adscrit.

**Compromís: si indiques tots els centres als quals tens adscripció en primera opció i sense intercalar-ne cap de no adscrit. Mirarem de garantir plaça adscrita.**



## El sistema de punts i la primera opció

La puntuació serveix per **ordenar i desempatar** a l'hora d'accedir a un centre sol·licitat. **La puntuació de proximitat s'atorga respecte al centre triat en primera opció.** Aquesta puntuació es manté (s'arrossega) en la resta d'opcions sol·licitades.



# Criteris de baremació

## ADSCRIPCIÓ A L'INSTITUT

### CRITERIS PRIORITARIS (A+B+C)

<b>A</b>	Tenir germans al centre			
	50 PUNTS			
<b>B</b>	Proximitat al domicili	Adreça lloc de treball pares, mares	Mateix districte del centre	Altra adreça de BCN
	30 PUNTS	20 PUNTS	15 PUNTS	10 PUNTS
<b>C</b>	Renda mínima			
	15 PUNTS			

### CRITERIS COMPLEMENTARIS (D+D...)

<b>D</b>	Discapacitat infants o pares, mares	Pare, mare o tutor al centre	Família nombrosa	Família monoparental
	15 PUNTS	10 PUNTS	10 PUNTS	10 PUNTS
	Infants nascuts en part múltiple	Alumne/a en situació d'acolliment familiar	Ser víctima de violència de gènere o terrorisme	
	10 PUNTS	10 PUNTS	10 PUNTS	

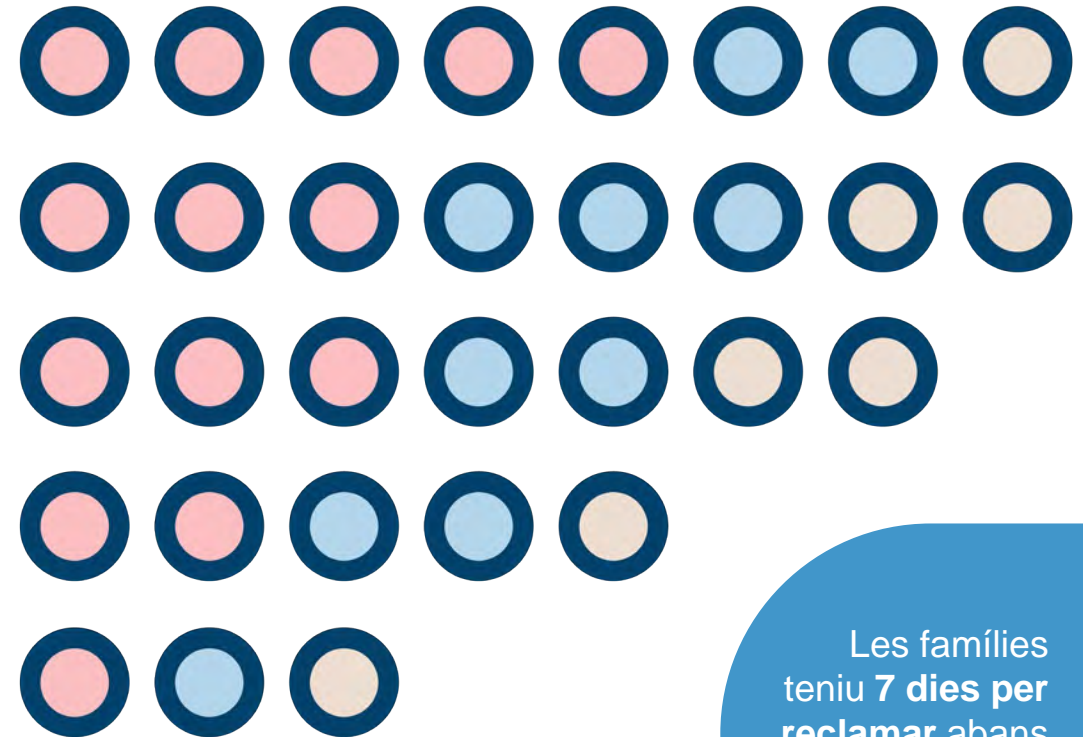


## El barem

Els que tinguin major puntuació sempre quedaran per davant.

Exceptuant l'alumnat amb una plaça reservada per necessitats educatives.

Publicats els **barems provisionals**, les famílies teniu **7 dies per reclamar** abans del sorteig de desempat.



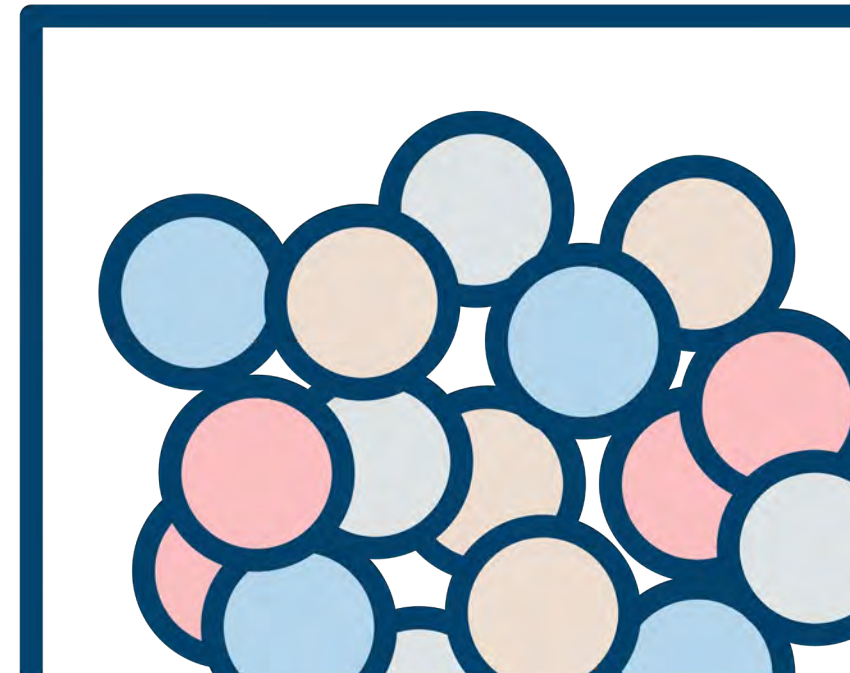
Les famílies  
teniu **7 dies per**  
reclamar abans  
del sorteig de  
desempat.

## El sorteig

En **cas d'empat** (mateixos punts de criteris prioritaris i complementaris), l'ordenació de les sol·licituds es fa per sorteig públic.

El número de sorteig (i no el número identificador de la sol·licitud) serà la referència per assignar la plaça.

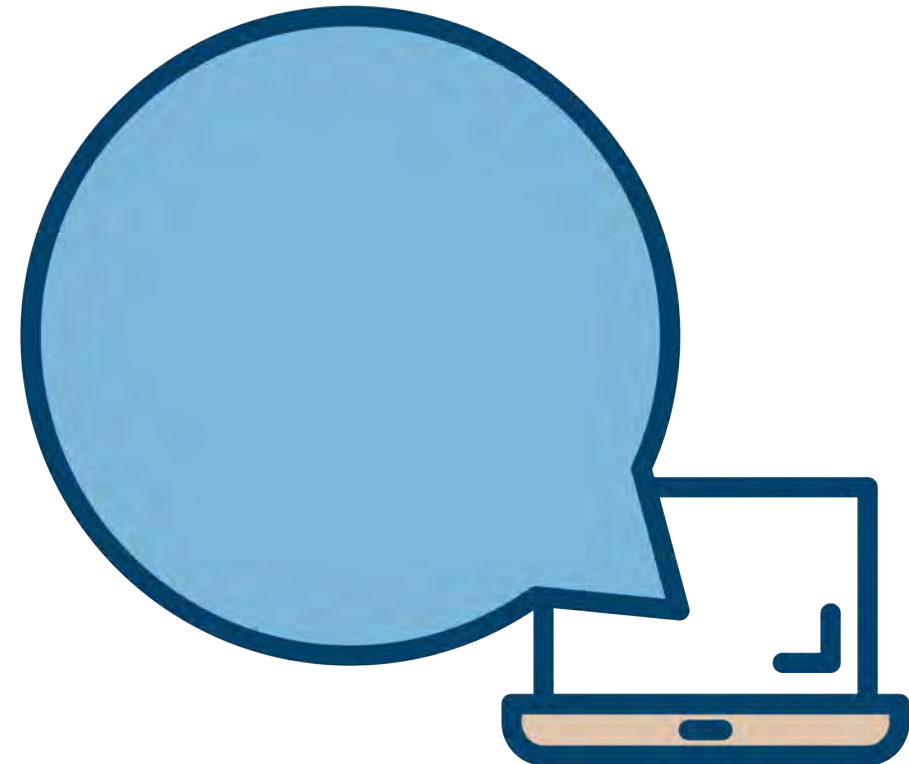
Després del sorteig cada centre mostra la llista on apareix l'ordre definitiu sense distingir la tipologia d'alumnat (NEE).



## Quan sabreu quina plaça teniu?

La plaça assignada es comunica a partir del mes de juny, després de resoldre pas a pas més de 26.000 sol·licituds de tota la ciutat.

Rebreu la informació per **correu electrònic** i també ho podeu consultar a l'Oficina Virtual de Tràmits (OVT) o en els llistats que publica el propi centre.



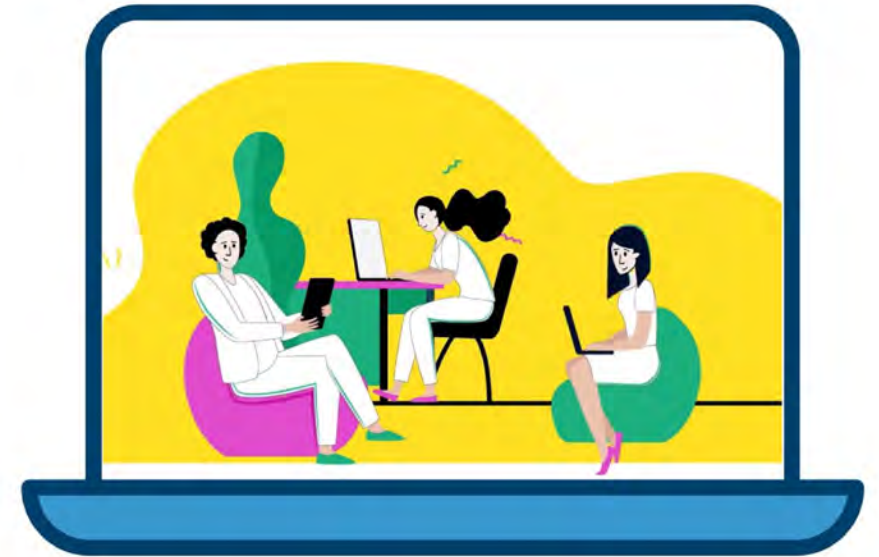
## La sol·licitud de preinscripció l'heu d'emplenar i presentar en línia

[preinscripcio.gencat.cat](https://preinscripcio.gencat.cat)

Podeu fer-ho des de qualsevol ordinador, tauleta o mòbil amb connexió a Internet

Al web de la preinscripció hi ha dos tipus de sol·licitud:

- Electrònica
- Amb suport informàtic

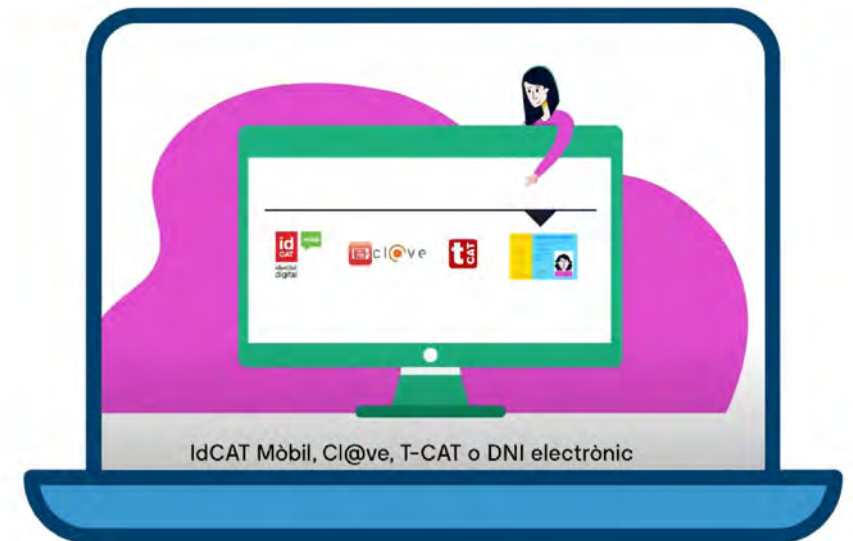


- Properament disposareu de vídeos i altres materials de suport a la pàgina de *Píndoles multimèdia* a [preinscripció.gencat.cat](https://preinscripcio.gencat.cat)
- **Recordeu:** per accedir a una plaça de reserva A o B, cal marcar la casella corresponent.



## Com us heu d'identificar?

- **Sol·licitud electrònica** amb identificació digital ([T-CAT](#), [DNle](#), [sistema CI@ve](#) o [idCat Mòbil](#)). Aquesta és l'opció més segura.
- **Sol·licitud en suport informàtic:** en aquest cas, caldrà que acrediteu la identitat adjuntant el DNI, NIE, passaport o document d'identitat d'un país membre de la Unió Europea prèviament escanejat o fotografiat.



## Quina documentació heu d'adjuntar a la sol·licitud?

**Certificat electrònic de la inscripció de naixement o llibre de família** (o document digital substitutori) **o altres documents relatius a la filiació prèviament digitalitzats**, només en cas que l'alumne no hagi estat escolaritzat a Catalunya.

Si l'alumne/a ja està escolaritzat a Catalunya i disposa del número d'identitat del Registre d'Alumnes de Catalunya (RALC), no caldrà adjuntar aquesta documentació i les dades es recuperaran de forma automàtica.

Per últim, també caldrà presentar **la documentació necessària per acreditar la puntuació del barem** que al·leguem (criteris prioritaris i, si s'escau, complementaris).



## Preinscriure a una plaça de reserva

### Alumnat amb necessitats lleus, moderades o elevades

relacionades amb l'**aprenentatge** o desenvolupament, la **visió**, l'**audició**, la **comunicació** i la conducta, la **salut**, la **salut emocional**...



### Marqueu l'opció amb diversos supòsits de necessitat que diu:

*“Alumnes amb retard en el desenvolupament, discapacitat, trastorn de l'espectre autista, trastorn greu de la conducta, trastorn mental greu o malalties degeneratives greus i minoritàries”*

### Alumnat amb dificultats econòmiques familiars



### Marqueu l'opció que diu:




*“Alumne/a en situacions socioeconòmiques o socioculturals desfavorables”*

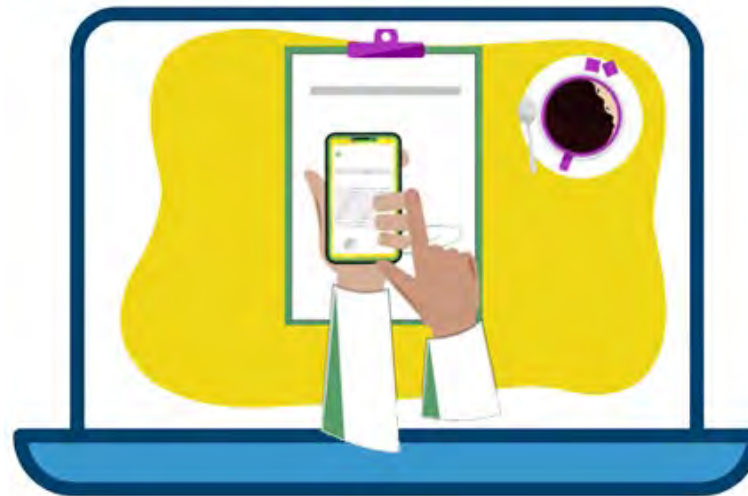
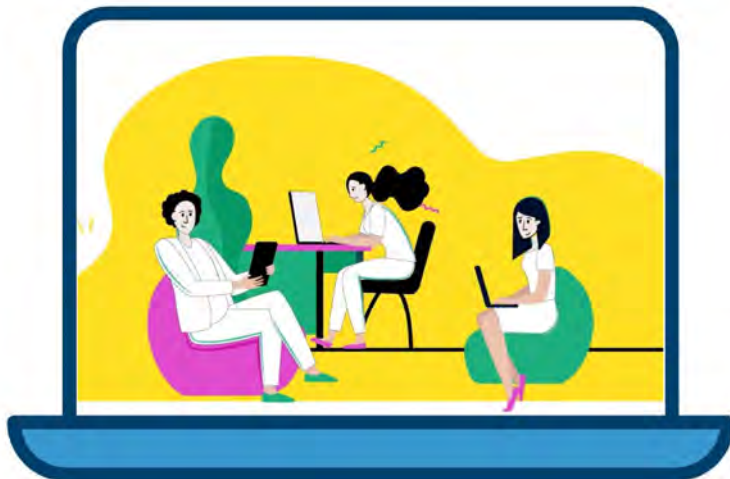


**En cas de dubte, marqueu l'opció o les opcions que cregueu i en farem la valoració i comprovació corresponent de la necessitat.**

## Píndoles multimèdia

Vídeos (<https://preinscripcio.gencat.cat/ca/estudis/infantil-3-6/ajuda/pindoles-multimedia/>)

-  **Com has de fer la preinscripció escolar en línia**  
T'ajudem en aquest procés
-  **Com pots digitalitzar documents per als tràmits en línia.**  
T'ho expliquem per fer-t'ho més fàcil
-  **Ara toca emplenar la sol·licitud.**  
T'acompanyem pas a pas





## Píndoles multimèdia

 Escolta els podcasts! (<https://preinscripcio.gencat.cat/ca/estudis/infantil-3-6/ajuda/pindoles-multimedia/>)

- [Pòdcast 1 - Introducció a la preinscripció](#)
- [Pòdcast 2 - Sistema de puntuació per a l'assignació de places \(segon cicle educació infantil\)](#)
- [Pòdcast 3: Presentació de la sol·licitud i documentació](#)
- [Pòdcast 4 - Documentació. Obre en una nova finestra](#)
- [Pòdcast 5 - Què passa quan no s'obté plaça a cap dels centres demanats?](#)
- [Pòdcast 6 - Com s'ha d'emplenar la sol·licitud de preinscripció?](#)
- [Pòdcast 7 - Fases clau de la preinscripció. Obre en una nova finestra](#)
- [Pòdcast 8 - Com varia la preinscripció de l'alumnat que ja està matriculat en un centre educatiu?](#)
- [Pòdcast 9 - Com triar escola o institut](#)

**És el moment  
d'aclarir dubtes**




# Gràcies i benvinguts a la xarxa educativa de Barcelona




Més informació a:  
**edubcn.cat**

 **Consorci  
d'Educació  
de Barcelona**

Consorci de:

 **Generalitat  
de Catalunya**

 **Ajuntament  
de Barcelona**